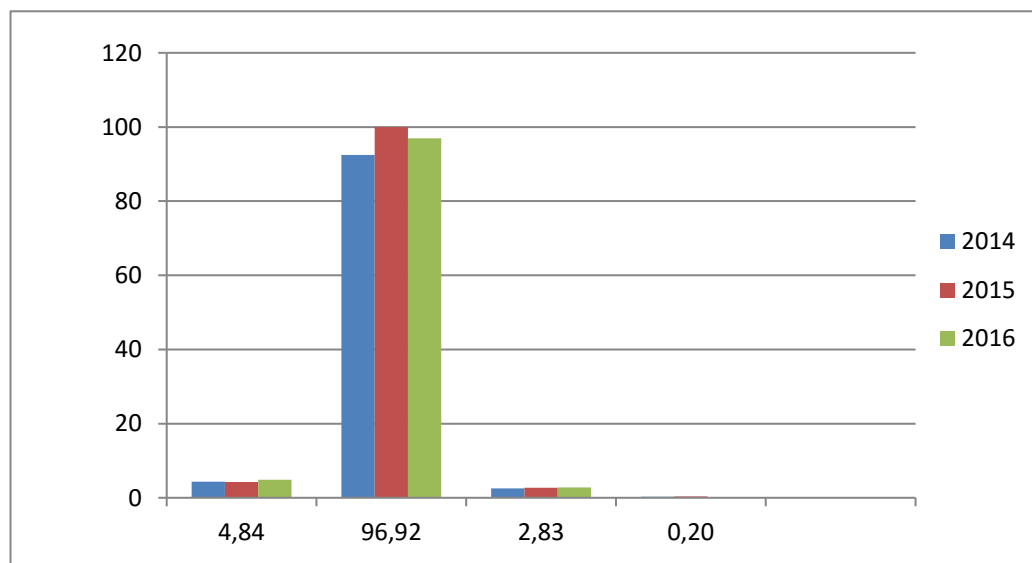


| I | POKAZATELJI KVALITETA RADA U SLUŽBI PATRONAZE | | | |
|----|---|---------------|-------|------|
| II | PARAMETRI KOJI SE PRATE | 01.01 - 30.06 | 2014 | 2015 |
| 1 | Prosečan broj patronažnih poseta po novorođenom detetu | | 4,39 | 4,28 |
| 2 | Obuhvat novorođenčadi prvom patronažnom posetom | | 92,42 | 100 |
| 3 | Prosečan broj patronažnih poseta po odojčetu | | 2,54 | 2,68 |
| 4 | Prosečan broj patronažnih poseta po osobi starijoj od 65 godina | | 0,27 | 0,37 |
| | | | | |

Tabela br 1. KVALITET RADA PATRONAZE ZA PRVI KVARTAL 2014, 2015 i 2016 god



Grafikon br 1.KVALITETA RADA PATRONAZE ZA PRVI KVARTAL 2014, 2015 i 2016 god