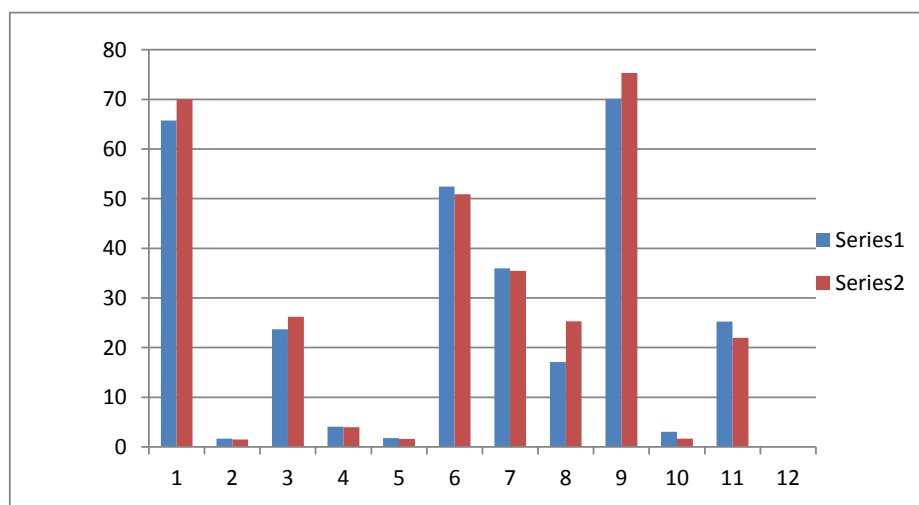


I	POKAZATELJI KVALITETA RADA U SLUŽBI OPŠTE MEDICINE			
II	PARAMETRI KOJI SE PRATE	01.01 - 30.06	2017	2018
1	Procenat registrovanih korisnika koji su iz bilo kog razloga posetili svog izabranog lekara		65,75	70,06
2	Odnos prvih i ponovnih pregleda radi lečenja kod izabranog lekara		1,64	1,51
3	Odnosbroja uputa izdatih za specijalističko-konsultativni pregled i ukupan broj poseta kod lekara		23,69	26,19
4	Procenat preventivnih pregleda u ukupnom broju pregleda i poseta kod lekara		4,09	3,98
5	Obuhvat registrovanih korisnika starijih od 65 godina vakcinacijom protiv sezonskog gripa		1,8	1,59
6	Procenat oboleli od povišenog krvnog pritiska: itiska(I10-I15)kod kojihje na poslednjem kontrolnom pregledu vrednost bila niža od 140/90		52,41	50,89
7	Procenat obolelih od šećerne bolesti (E10-E14)koji su upućeni na pregled očnog dna		35,94	35,45
8	Procenat obolelih od šećerne bolesti (E10-E14) kod kojih je bar jednom određena vrednost glikoliziranog hemoglobina (HbA1c)		17,11	25,3
9	Procenat registrovanih korisnika u čiji je zdravstveni karton ubeležena vrednst TA, ITM, pušački status i saveti za zdravo ponašanje		70,08	75,3
10	Procenat registrovanih korisnika starijih od 50 godina kojima je urađen test na krvarenje u stolici		3,04	1,64
11	Procenat epizoda sa tonzilofaringitisom (J02, J03) kod kojih je kao prva terapija ordinirana terapija penicilinom		25,22	21,95

Tabela br 1. KVALITET RADA SLUŽBE OPŠTE MEDICINE ZA PERIOD OD 01.01-30.06.2017 I 2018 god



LEGENDA

